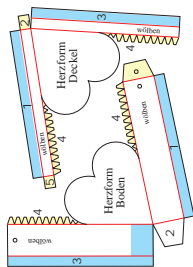
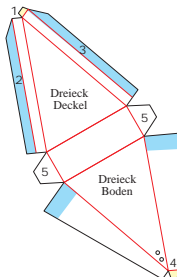
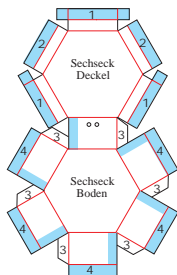
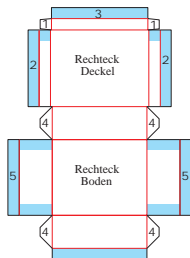
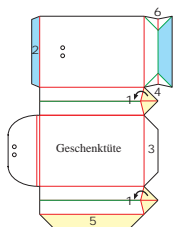


Anleitung Geschenkschachteln

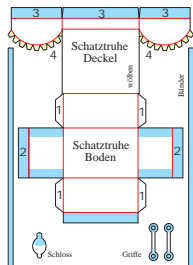


TIPP: Wölben Sie die gekennzeichneten Seiten bevor Sie den Klebstoff auftragen. Das Zusammenkleben geht dann viel leichter.

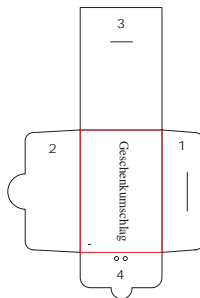


TIPP: Beachten Sie Richtung in der die Falllinien (rot und grün) gefaltet werden müssen. Klappen Sie die gelben Dreiecke nach innen, bevor Sie die Tüte kleben. Verwenden Sie die Rückseite eines Bleistiftes um Klebepunkt 6 anzudrücken.

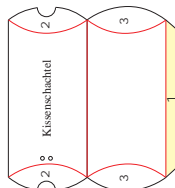
TIPP: Kleben Sie den Deckel und das Bodenteil rechtwinklig zusammen, damit der Deckel sauber schließt.



TIPP: Wölben Sie den Deckel der Schatztruhe bevor Sie anfangen zu kleben.



TIPP: Der Geschenkschlag wird nicht geklebt. Bitte nur die runden Laschen in die Schlitzte stecken.



Zeichenerklärung:

Schwarze Linien = Stanzlinien
 Rote Linien = Falllinien nach oben falten
 Grüne Linien = Falllinien nach unten falten
 Blaue Flächen = Klebstoff von oben auftragen
 Gelbe Flächen = Klebstoff von unten auftragen
 Nummerierung = Arbeitsfolge beim Zusammenbau

Zusammenbau:

- 1. Schachtel herausdrücken**
 Drücken Sie die Schachtel aus dem Bogen. Sie können die Stanzlinien vor dem Heraustrennen mit einem Schablonenmesser nachschneiden, damit die Haltepunkte nicht ausfransen.
- 2. Falten**
 Legen Sie Schachtel so vor sich, daß die vorgerillten Falllinien (die sind 3-fach) sichtbar sind. Falten Sie alle roten Linien nach oben und alle grünen Linien nach unten. Legen Sie die Schachtel danach wieder flach auf dem Tisch.
- 3. Klebstoff auftragen**
 Verwenden Sie zum Kleben einen Klebestick oder doppelseitiges Klebeband. Die blauen Flächen von oben und die gelben Flächen von unten mit Klebstoff versehen.
- 4. Zusammenbau**
 Kleben Sie die Schachtel in der Reihenfolge der Nummerierung zusammen.